

附件2

序号	试点单位名称	名称
1	湖南新电子股份有限公司	在现代学徒制“一记天”
2	湖南新电子股份有限公司	以“校企双制”人才

说明：1.案例名称填写：招生招  
2.案例名称填写：招生招  
点应从试点工作

## 典型案例汇总表

序号	案例类型	案例特点
1	现代学徒制	案例分析了现代学徒制教学在疫情中停课不停学，采用线上教学。在学校正常上课后，学徒班同学积极参与学习与抗疫，在学习中为老师学习提供生活后勤保障，实现共同进行。
2	三教改革	
3	新高考	
4	现代学徒制	1. 探索了高职财务管理专业现代学徒制试点办学模式 2. 探索了高职财务管理专业现代学徒制试点人才培养模式 3. 构建了高职财务管理专业现代学徒制试点人才培养工程 4. 建设了高职财务管理专业现代学徒制试点“双导师”师资队伍 5. 提升了高职财务管理专业现代学徒制试点学生素质 6. 创新了高职财务管理专业现代学徒制试点工作方式

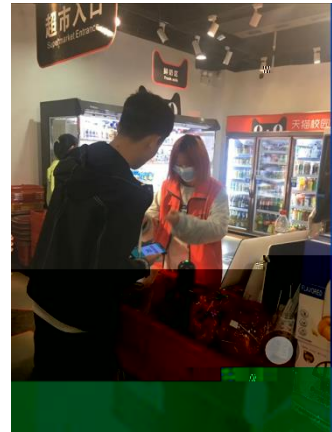
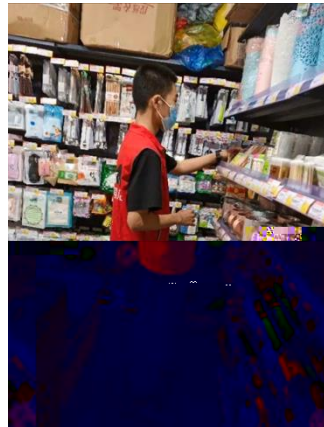
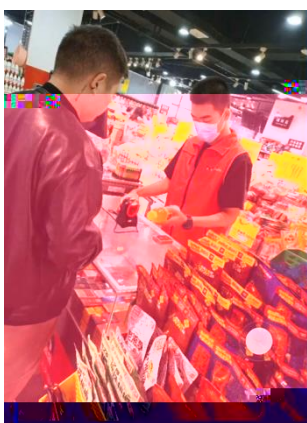
师资队伍、三教改革、管理创新及其他等。推广价值上进行描述，不超过 100 字。

2020





2



3









19统计与会计3

签到 问卷 抢答 选人 评分 测验 活动库

抢答 03-10 16:40

调查时间和调查期限的含... 林琳/林琳

抢答 03-10 16:20

调查单位大于... 2、调查单位与填报单位的关系是( )。A、二者是一致的 B、二者有时是一致的 C、二者没有关系 D、调查单位大于填报单位

抢答 03-10 16:17

抢答 03-10 16:17

调查项目是什么? 选人 03-10 16:12

调查时间为( )。 测验 某市规定2019年工业经济活动成果年报呈报时间是2020年1月31日,其调查时间为( )。 测验 03-10 16:10

测验 03-10 15:26

抢答 5、统计调查的基本要求有( )、( )、( )、( )。 抢答 03-10 09:57

(课堂互动)



