

成本，部，  
 ，  
 ， 《 单 成本 本 》  
 (财 [2019]25 )、《 财 》(财 [2022]  
 128 ) ， 本 。

本 成  
 本 ，包 办  
 成 。

办 、 单  
 成本 ， 参 本 。

单 成本 不 本 。

参 本 成本 。

本 称成本， 成本  
 ，包 ，  
 、 备、材 、产 产 ， 产  
 产 ， 。

本 称成本 ， 标  
程 按 成本 成  
本 、 ， 成本 成本、  
单 成本 ， 并 成本 。

本 称成本 ， 成本  
标、成本 ，  
。

本 称成本 ， 成本  
成本按 标 成本 成 。

部 成本 。 成本 包  
但不 ：

( ) 部 成本、  
成本 、 撑。

( ) 部 、 ( )  
标 ) 成本 参 。

( ) 财 、 部 、  
策、 成本 撑，  
。  
当 财  
础 成本 ，财 当  
成本 。

成本 当 成本  
导 ， 成本 部 ，  
成本 案 ，充 代  
， 成本 、 传 、  
础 ，保 成本 常 。

成本 本步 包 ：

( ) 按 成本 采 、 、  
、 成本 础 。

( ) 成本 。

( ) 成本 成本 成本 。

( ) 成本 ； 、

成本 础， 成本  
； 成本 成本。

( ) 成本 编 成本报 。

八 成本 、 成本

成本 ， 并按 成本 编 成本报  
， 成本 。

， 成本 按 、  
成本 。

成本 程 ， 成本  
， 当 《 单 成本 本 》

。

成本，  
层次、成本。  
按层次成本，包  
、部部、。  
按成本，包  
、（称）  
。

当  
成本，成本  
成本。  
成本步成  
本、成本：  
（）成本、  
，、  
（称）成本，本  
，成本。  
（）成本，  
不别成本，

。 按 不 别，  
、 、 成本 ， 成本。  
1. 成本。 不 成本 ，  
， 成本。  
2. 成本。 不 成本 ，  
， 成本。  
3. 成本。 不 成本 ，  
， 成本。  
成本 ， 般  
本 别，并 成本 础 步 成本、  
成本 。 别 成本 ，按 别  
， 别 成本。  
单 ， 成本  
补充。

、 1 成本包单  
、 成本包单  
、 部。  
、 不成本，当成本  
本 基础，按成本。  
、 当成本，按成本  
、 成本并成本  
按成本。  
、 成本，当成本  
、 财 保持  
、 保成本 财。  
、 成本 H。当包：  
‡ f!@Ñ „2hSpY@Ñ €

成本，  
成本 成本  
。  
成本 当 、单  
、 成本 。  
成本 、 成本  
。  
八 按 成本  
不 ， 。  
包 、 成本 担 ，  
、 产 、 产 补  
成本 。  
不 成本 、  
成本 担 。 当  
、 、 操 ，  
成本 。  
般 ，

成本  
标 旦 ， 当保持 ，不 变 ，  
成本 除 。  
成本 ， 常 部

:

( ) 部 。 部 、  
， 部 般采  
。

( ) 部 。 部 、 部  
产 ， 、 部 。

( ) 部 。 部  
保 ， 办  
、 部 、 部 部 ， 餐 部  
、 部 部 。 成本  
步 部 部 部 部  
。

成本 般

程 :

( ) “ ” 本 按  
、成本 别 部 、 部 ， “单  
” 本 按 成本  
部 。



( ) 部 ( 成本 )、 部 部 。 ， 部 般 部 部 ， 部 部 ； 部 比不 ， 部 部 部 部 。 部 、 部 产 比 大 ， ， 部 部 。

( ) 部 成本 。 成本 ， 当 部 程 ， 部 ( 部 部 部 )。 ， 当采 参 不 。

当 “ —— ” 本 部 。

成本， 般采 参

1

部 (不包

产， 持成本)

部， 参

部、

、 、 、 。 参， 保持

。

×

×

般采 参 部

， 参

、 、 。

按

、单

， 成本。

---



×

×

Σ ( )

×

备 采 成本 ,

成本 , 成本

程。 当 程 础

, 、 导 、 、 。

、 参 、 、 次、

、 次 。

( ) 程 成本。 程成本 础 按

程 成本。

÷

( )按 程 案

成本 成本 本

程成本 , 成本。

×

成本 ,

般包 步 :

( ) 单 成本。 般 不 层次  
差 , 参 , 并  
成本 成本 ( )  
代 ) 。

×

$\Sigma$  (

×

)

( ) 成本  
成本 本 成本  
成本 成本  
成本。

×

$\Sigma$

×

按 、 标 ,

部 产

( 部 ) , 持成  
本。

÷

×

成本

持成本

， 成本；按  
成本。

，

本 步  
本。

步

成本、

成本

别

， 成  
成

÷

当

“

——

”

成本

，

本

部

。

成本

，

当按

当承担

部

。

成本 程  
单 成本  
成本 、  
部  
成本

成本报  
成本 成  
表 ， 报 成本  
。  
成本报 按 不  
报 报 。 报 单  
部 编 报 ； 报 按 财  
、 、 部 报 报 。  
成本报 包 成本报表 成本  
报 。  
成本报表 成本 成  
变 ， 报表  
。  
成本 报

测、出 报。  
八 成本报，  
按、 编报，  
常、 成本  
部。

成本报 当包  
成本 成本。  
报 当 单、  
( ) 并 单  
, 按 报 部 部。 报  
, 当。

财、 部 当 本  
导 成本。  
部 财 部，  
成本、 成本报表。  
本 部 成本  
, 并 本单 成本 办  
、 成本报表。  
财 报表编 单



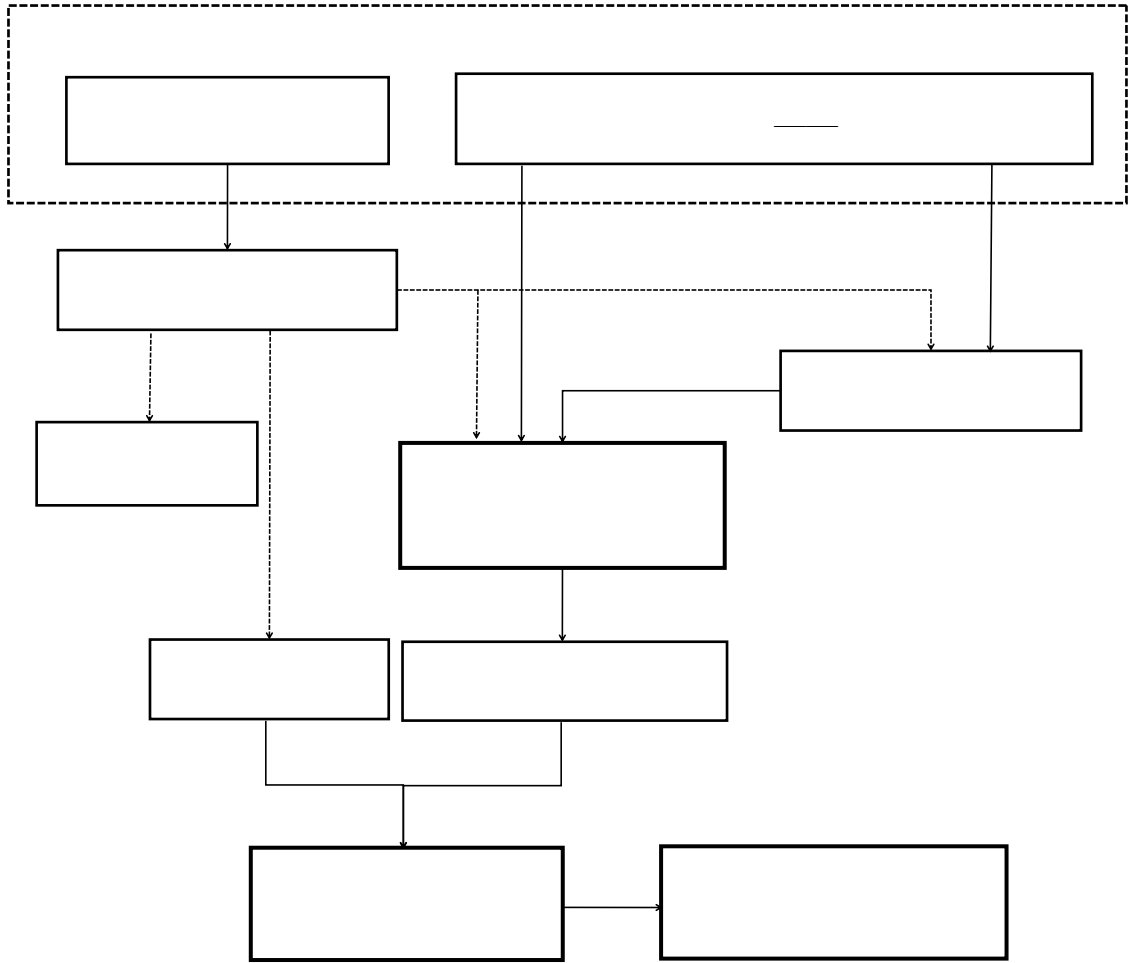
、 程 、 产成本  
当

本 财 部 。  
本 2023 1 1 。

: 1. 成本

2. 成本 程

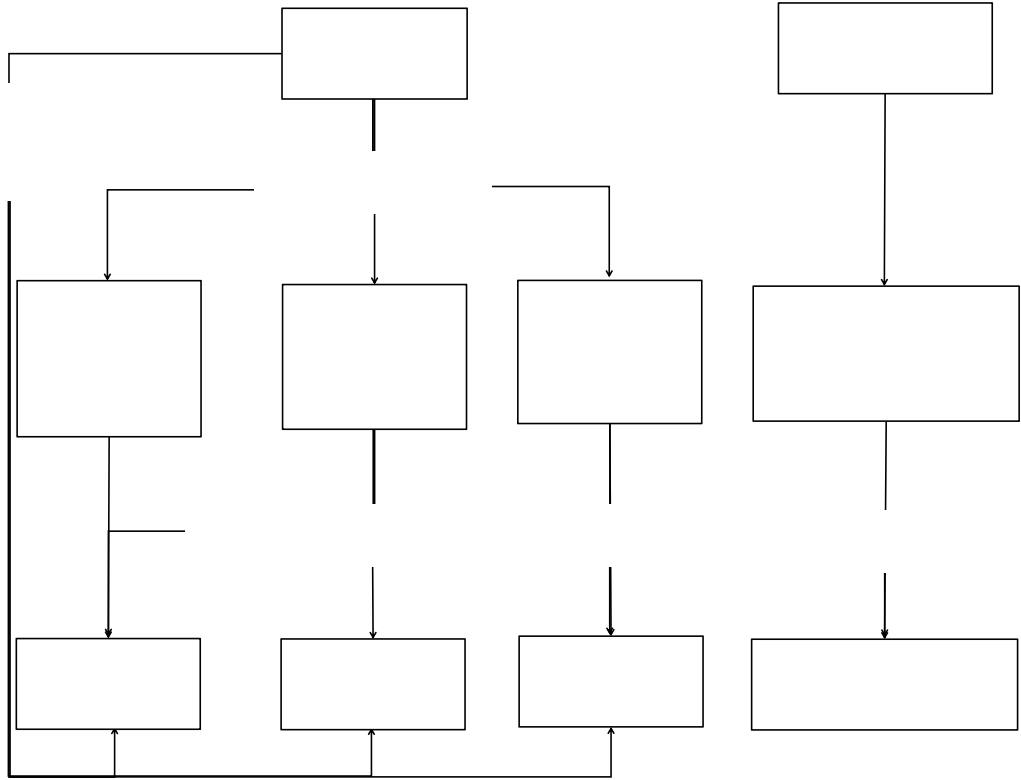
# 成本



- ①按部 ( ) , ( )
- ② 部 ( ) , 部 ( )
- ③ 部 ( ) , ( )
- ④ 成本- 持成本 ( )
- ⑤ 成本- 成本 ( ) , 八 ,
- 程 2)
- ⑥ 成本- 成本 ( )
- ⑦ / 成本 ( )

: 1. 采 成本 。  
 2. 成本 成本 础, 步 成本。

成本 程



- ① 成本 ， 成本 成本 。
- ② 成本 ( ) 成本 ， 当 程 ( ) 。
- ③ 按 成本 成本 程 成本 成本。 ( 八 ( )、( ) ， ( ) )